



estacom.

Ecole supérieure

de communication

& marketing

www.estacom.fr



e

2

QUI SOMMES-NOUS ?

L'**estacom**, fondée en 1992 par la Chambre de Commerce et d'Industrie du Cher, est une école de communication située à Bourges. Elle est la plus ancienne école de communication de la région Centre-Val de Loire. Initialement spécialisée en communication et marketing, elle a élargi ses formations au domaine du commerce pour répondre aux besoins des entreprises locales et aux demandes des étudiants.

L'Estacom est implantée sur le **Campus de la CCI du Cher**, qui accueille également l'École Curien partenaire de l'INSA Centre Val de Loire. Avec plus de 300 étudiants chaque année, le campus est un lieu dynamique et animé.

Afin de répondre aux besoins des étudiants et du territoire, la CCI mène un ambitieux projet de développement. Le nouveau Campus s'est installé au sein du technopôle Lahitolle, auprès de l'ensemble des acteurs de l'enseignement supérieur.

Ce nouveau site permettra de réaliser nos ambitions : création de plus de synergies entre nos écoles, développement d'une pédagogie innovante, ouverture au monde de l'entreprise, etc.

CAMPUS 2025



La **CCI du Cher** écrit une nouvelle page de son histoire dans l'enseignement supérieur, avec une ambition renouvelée et des moyens à la hauteur de ses objectifs.

Depuis mai 2025, nous avons officiellement investi notre nouveau campus situé au cœur du technopôle Lahitolle, à Bourges. Ce bâtiment moderne accueille désormais nos écoles — **l'estacom** et **l'École Curien** dans un environnement propice à l'innovation, à la collaboration et à la réussite étudiante.

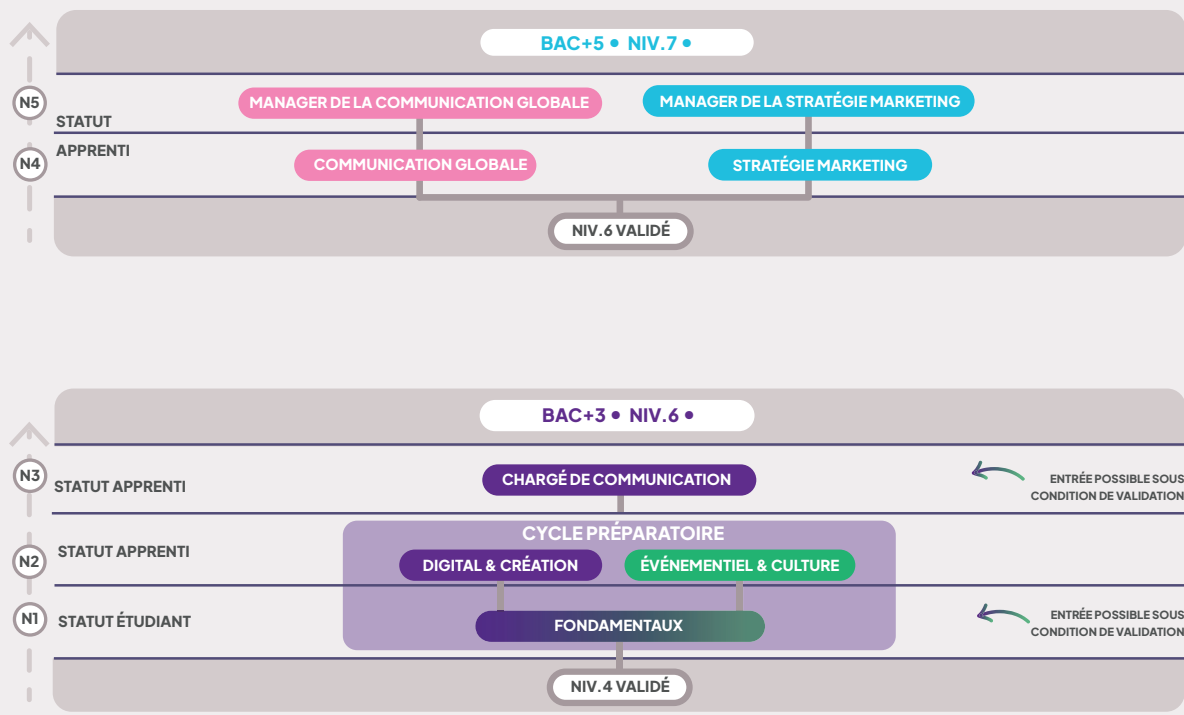
EN QUELQUES CHIFFRES

- 14 petites salles de TD
- 5 grandes salles de TD
- 3 salles de cours
- 1 grande salle de cours / devoirs
- 4 salles informatiques
- 2 box de travail / projet
- 1 amphithéâtre 150 places
- 1 studio photo / vidéo
- 1 bibliothèque
- 1 cafétéria
- 1 cuisine
- 1 salle polyvalente
- 1 espace associations / étudiants



SCHÉMA DES FORMATIONS

estacom.





UNE PÉDAGOGIE ORIENTÉE PROJET

Notre approche pédagogique repose sur des projets concrets. Durant leur formation, nos étudiants bénéficient de l'expertise de professionnels issus d'agences de communication, du web, de l'événementiel, des services marketing, de la communication, de grandes entreprises, d'institutions et de start-ups.

Les modules de cours sont structurés autour de projets. Chaque cours est associé à des travaux dirigés, permettant à chaque étudiant de mettre en pratique les connaissances acquises en réalisant des cas concrets ou fictifs, les plaçant dans des situations professionnelles authentiques.

Certains modules nécessitent la réalisation de projets professionnels. Il s'agit de missions réelles et concrètes confiées par les entreprises, permettant à nos étudiants de mener des actions de communication ou de marketing concrètes.

Les avantages de l'approche pédagogique de l'Estacom sont nombreux. Elle permet de professionnaliser nos étudiants, de faciliter leur immersion dans le monde de l'entreprise, d'ajouter une expérience professionnelle valorisable sur leur CV et de favoriser un apprentissage dynamique et orienté vers la pratique.

L'APPRENTISSAGE

PREMIER PAS DANS LE MILIEU PROFESSIONNEL

L'apprentissage : un tremplin vers l'avenir

Dans un monde en constante évolution où les compétences sont devenues essentielles, l'apprentissage occupe une place centrale, offrant aux étudiants une voie privilégiée vers le succès professionnel. Loin d'être simplement un moyen d'acquérir des connaissances théoriques, l'apprentissage s'avère être une expérience immersive qui allie savoir-faire pratique et connaissances académiques.

L'estacom se distingue par son engagement envers la réussite de ses étudiants mais également dans la satisfaction des entreprises en étant à l'écoute de leurs besoins en proposant des profils adaptés.

Notre service relation entreprises se mobilise pour assister les étudiants dans leur recherche en activant le large réseau partenaires de la Chambre de Commerce de de l'Industrie du Cher.

En mettant à disposition des méthodologies et des outils pour organiser leur travail et leur recherche en entreprise, notre équipe conseille et identifie des offres correspondantes à leurs profils et soutien leurs candidatures auprès des entreprises.

L'apprentissage représente bien plus qu'une simple période de formation : c'est un véritable levier de développement personnel et professionnel. En étant soutenu par nos équipes engagées, nos étudiants peuvent aborder leur avenir avec confiance et détermination, prêts à relever les défis qui se présenteront sur leur chemin vers la réussite.

CONTACTS

- **Entreprises** : prospection-entreprise@cher.cci.fr
- **BAC+3 Chargé de communication** :
Valérie Fernandes | valerie.fernandes@cher.cci.fr
- **BAC +5 Manager Communication, Stratégie Marketing, Manager Stratégie Commerciale** :
Sabrina Tinel | sabrina.tinel@cher.cci.fr





ACCOMPAGNEMENT EN ENTREPRISE

Une fois le contrat d'apprentissage ou la convention de stage signé, notre équipe en charge du suivi en entreprise prend le relais. Elle joue un rôle de point de contact entre l'apprenant, le maître de stage/ apprentissage et le tuteur école. Sa mission est de vous accompagner tout au long de votre cursus afin de veillez au bon déroulement de votre apprentissage en entreprise.

Le tuteur école, professionnel expérimenté, assure également un suivi régulier tout au long de votre cursus. Il veille à votre intégration dans l'entreprise et à la bonne réalisation de vos missions. En collaboration avec votre maître d'apprentissage ou de stage, le tuteur est également disponible pour ajuster certaines missions si nécessaire, si nécessaire, en accord avec l'école, afin de favoriser la réussite de votre formation.

A l'estacom, nous sommes déterminés à offrir à nos étudiants un accompagnement complet et personnalisé tout au long de leur expérience en entreprise, garantissant ainsi une intégration réussie et un déroulement optimal de leur formation.

CONTACT

Charlotte TARDIVEL | charlotte.tardivel@cher.cci.fr



CHARGÉ DE COMMUNICATION

Titre Chargé de communication - Enregistré auprès de France Compétences sous le n°RNCP 39741

le 31/10/2024 délivré par CESACOM/ Association SUP de VINCI jusqu'au 31/10/2027

Un métier au cœur de la stratégie et de la créativité !

Le chargé de communication est le chef d'orchestre de l'image d'une entreprise ou d'une organisation. Il conçoit et met en œuvre des actions de communication à 360° : print, digital, événementiel, réseaux sociaux, relations presse...

Polyvalent et créatif, il analyse les besoins, définit la stratégie de communication, coordonne les équipes et veille à la cohérence de tous les messages diffusés. Son objectif : **valoriser l'image, renforcer la visibilité et développer la notoriété de son entreprise ou de ses clients.**

Tout au long de la formation, les étudiants apprennent à :

- Mener une veille sur les tendances et innovations du secteur,
- Élaborer une stratégie de communication complète,
- Créer et produire des contenus écrits, visuels et digitaux,
- Piloter des projets et des équipes,
- Mesurer l'impact des actions menées pour améliorer la performance.

La formation mise sur la mise en pratique : études de cas, projets réels, travail en équipe et soutenances orales rythment le parcours.

À l'issue du titre, les diplômés sont prêts à intégrer une agence, une entreprise, une collectivité ou à travailler en freelance, sur des postes tels que :

Chargé de communication, Community manager, Assistant chef de projet, Responsable communication junior, etc.

POURSUITE D'ÉTUDES ENVISAGÉE

BAC + 5 Manager de la Communication Globale

MANAGER DE LA COMMUNICATION GLOBALE

*Certification professionnelle enregistré au RNCP sous le numéro 40856 reconnu par l'Etat niveau 7
- code NSF 320 par décision de France compétences du 25/06/2025 jusqu'au 25/06/2028..*

Le rôle du **manager de la communication globale** est essentiel dans les activités de communication. Il contribue à la mise en oeuvre d'une stratégie de communication à la fois interne et externe au sein d'une entreprise ou d'une organisation. Son objectif est d'avoir une vision globale de tous les outils de communication et de les coordonner dans le cadre d'une stratégie globale.

De manière générale, le manager de la communication globale est responsable de la définition de la stratégie de communication globale. Il élabore et déploie la politique de communication interne et externe, développe des campagnes de communication, évalue l'efficacité de ces campagnes et gère une équipe ou un département de communication.

Avec l'évolution rapide des moyens de communication et l'élargissement constant des canaux de communication, le fonctionnement des organisations subit une transformation profonde. Les avancées technologiques exigent des ajustements rapides et nécessaires au niveau des structures, tant à l'interne qu'à l'externe, et impliquent de nouvelles réglementations, telles que la responsabilité sociale des entreprises. Dans ce contexte, la communication devient un levier essentiel, notamment en période de crise.



La certification «**Manager de la communication globale**» vise à reconnaître les compétences globales en communication on-line et off-line. Plus précisément, elle permet aux professionnels de définir et d'élaborer une stratégie de communication, de piloter le déploiement de la communication globale de l'organisation, de mettre en place des actions de communication, d'évaluer et de contrôler les performances de la stratégie de communication, ainsi que de gérer les collaborateurs.

En obtenant cette certification, les professionnels attestent de leurs compétences étendues en matière de communication et de leur capacité à jouer un rôle clé dans la gestion de la communication globale d'une organisation.

MANAGER DE LA STRATÉGIE COMMERCIALE

*Certification professionnelle reconnue par l'Etat niveau 7 inscrit au RNCP, en partenariat avec AIPF déployant la marque IDRAC
BUSINESS SCHOOL – Certification professionnelle Manager de la stratégie commerciale enregistrée au RNCP n°40591 –
code NSF 310 et 312 par décision de France Compétences du 30 avril 2025, pour une durée de 5 ans*

L'objectif de la certification est de former des **managers de la stratégie commerciale** capables de gérer l'ensemble du parcours client, de la pré-vente à la relation après-vente. Les fonctions de ces managers sont centrées sur la relation client, mais s'étendent également aux interactions avec le marketing stratégique, digital et opérationnel, à la gestion des canaux de vente, y compris les canaux digitaux, à la gestion de la production, au suivi des projets, à l'administration des ventes, à l'accompagnement client et à la fidélisation.

Dans un contexte de digitalisation croissante des échanges commerciaux, le manager de la stratégie commerciale issu de cette certification est un manager 2.0 capable de relever les défis de la transformation digitale des entreprises et de tirer parti de cette opportunité pour optimiser la performance commerciale de ses équipes et de son organisation. En tant que manager-conseil, il apporte un niveau élevé de conseils et une véritable expertise sur le marché, les produits et les usages, partageant sa vision stratégique et prospective avec ses clients et ses équipes.



Les activités visées par cette certification incluent l'orientation et le pilotage de la politique commerciale de l'entreprise en collaboration étroite avec la direction générale. Le manager de la stratégie commerciale détecte les opportunités de croissance et de développement à court, moyen et long terme. En tant que membre du comité de direction, il met en œuvre les décisions et choix stratégiques liés à la structure de l'offre produits et/ou services de l'entreprise, que ce soit sur le marché national ou international.

Le manager de la stratégie commerciale encourage systématiquement la créativité et l'innovation dans une logique de création de valeur, anticipant et accompagnant les changements profonds des modèles économiques, renouvelant l'approche du marché et de la relation client.

MANAGER DE LA STRATÉGIE MARKETING

Certification professionnelle Manager de la Stratégie Marketing – reconnue par l'Etat niveau 7 inscrit au RNCP, en partenariat avec AIPF déployant la marque IDRAC BUSINESS SCHOOL – Certification professionnelle Manager de la stratégie marketing enregistrée au RNCP sous le numéro 40592 – code NSF 310 et 312 par décision de France Compétences du 30 avril 2025, pour une durée de 5 ans

La certification professionnelle de **manager de la stratégie marketing omnicanale** répond aux besoins des entreprises qui recherchent des profils spécifiques possédant des compétences techniques avancées telles que la gestion des données et des compétences digitales, y compris l'intégration et l'utilisation des différents canaux. Ces profils doivent également avoir une bonne compréhension du business et de la stratégie de l'entreprise, ainsi que des capacités de prospective et d'adaptation. Ce projet vise à répondre aux nouveaux besoins en compétences du marché du travail dans un contexte générateur d'emplois confirmés.

Les activités visées par le manager de la stratégie marketing omnicanale consistent à accroître la visibilité et la notoriété de l'entreprise ou de la marque, que ce soit en interne ou en externe, en France ou à l'international. Il vise à dynamiser les ventes et à optimiser leur rentabilité. Son activité est étroitement liée à la stratégie de l'entreprise et à son organisation.





En tenant compte des besoins et des comportements des consommateurs ainsi que de la concurrence, le manager de la stratégie marketing omnicanale oriente l'entreprise vers des marchés porteurs, développe ou optimise l'offre de produits et/ou de services, et soutient l'action commerciale. Son objectif est de trouver la meilleure adéquation entre l'offre et la demande d'une clientèle préalablement ciblée, de développer cette clientèle et de la fidéliser.

Le manager de la stratégie marketing omnicanale est en mesure de proposer, de concevoir et de déployer, en collaboration avec des équipes internes et/ou externes, des expériences personnalisées et optimisées, quel que soit le parcours d'entrée du client. Il utilise différents leviers traditionnels et digitaux qui interagissent entre eux afin de maximiser les points de contact entre les clients actuels ou potentiels et l'entreprise ou la marque.



RÉSIDENCE ÉTUDIANTE



Bonne nouvelle : il est tout à fait possible de résider à proximité du Campus.

Notre établissement est partenaire de la résidence Studently Bourges, un complexe moderne et sécurisé qui propose **174 appartements neufs**, spécialement conçus pour répondre aux besoins des étudiants.

Située à quelques mètres du campus, cette résidence offre bien plus qu'un simple logement :

- Des espaces chaleureux pour se sentir chez soi
- Des équipements de sport et de détente pour se relaxer après les cours

Et surtout, un environnement qui favorise la vie en communauté, les échanges entre étudiants, la collaboration et le partage d'expériences.

Un cadre idéal pour allier sérénité, confort et dynamisme étudiant !

CONTACT

Scolarité | 0248675555



L'ACCESSIBILITÉ HANDICAP

L'estacom attache une grande importance à l'accueil et à l'accompagnement des personnes en situation de handicap.

Le campus est entièrement accessible aux personnes à mobilité réduite, garantissant ainsi une accessibilité optimale à tous les espaces. De plus, l'école met en place des initiatives visant à informer et prévenir les risques éventuels sur le campus, sensibilisant ainsi chaque individu à adopter les comportements appropriés envers les personnes en situation de handicap en cas d'incident.

Si vous êtes en situation de handicap, une référente handicap est disponible sur le campus pour répondre à vos questions et vous aider à trouver des solutions adaptées à votre situation, afin que vous puissiez suivre les cours avec le même niveau d'exigence que vos camarades de classe. Notre service relations entreprises et notre référente handicap sont également disponibles pour vous informer et informer les entreprises sur votre statut de travailleur handicapé.

Nous nous engageons à créer un environnement inclusif et égalitaire, où chaque étudiant pourra bénéficier du soutien et des aménagements nécessaires pour mener à bien sa formation.

CONTACT

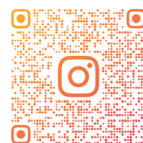
Nathalie BONNARD | nathalie.bonnard@cher.cci.fr



e

BUREAU DES ÉTUDIANTS

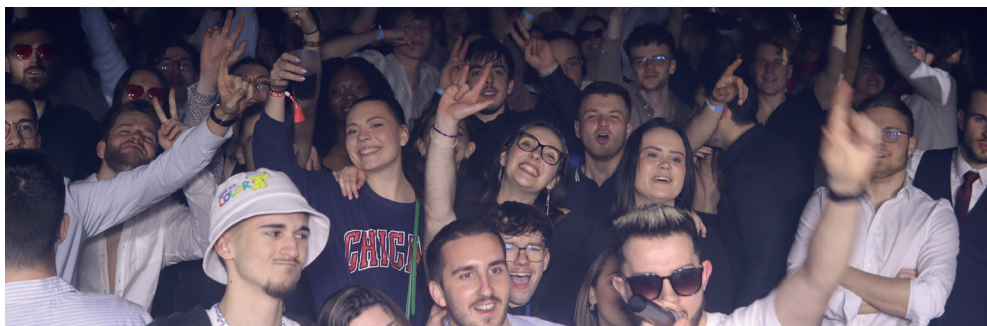
Afin de garantir une vie de Campus agréable et dynamique, il existe le BDE (Bureaux Des Etudiants) **Les COMet's**



@COMETS.ESTACOM

Chaque année, des étudiants motivés se dévouent pour organiser divers événements, tels que le week-end d'intégration, le gala, des after-works, et bien d'autres encore.

Les BDE ont aussi pour devoir de soutenir les étudiants, en commençant par servir d'intermédiaire entre les étudiants et l'administration de l'établissement.



estacom.



La certification qualifie à elle délivrée au titre de la catégorie d'action suivante :
- ACTIONS DE FORMATION
- ACTIONS DE FORMATION PAR APPRENTISSAGE



8-10 rue Michel Marest • 18000 • BOURGES C

02 48 67 55 55 • contact@estacom.fr

www.estacom.fr



Conception graphique : 02 48 75 00 93 / Ne pas jeter sur la voie publique • Date de mise à jour : Septembre 2023

